

## VÄLKOMMEN TILL TESTADIGHEMMA.SE SJÄLVPROVTAGNINGSTJÄNST!

Det här testkitet innehåller all utrustning som behövs för att utföra Testadighemmas klamydia- och gonorrétest. Provet kommer att analyseras på ett godkänt laboratorium. Tjänsten drivs av Region Sörmland och SYNLAB.



### KLAMYDIA- OCH GONORRÉTEST, KVINNOR

#### VAR UPPMÄRKSAM PÅ FÖLJANDE VID SJÄLVPROVTAGNING

- Gör testet minst 5 dagar efter att du haft oskyddat sex.
- Provtagning rekommenderas inte vid kraftig mensblödning.
- Tvätta inte snippan innan du tar provet.
- Provröret innehåller en vätska som du inte får spilla ut. Du måste i så fall beställa ett nytt prov. Rör inte folieförseglingen på provrörets kork och se till att den inte går sönder. Du måste i så fall beställa ett nytt prov.
- OBS! Om du får vätskan på huden så rengör genast med tvål och vatten. Om du får vätska i ögat rengör med vatten. Om irritation uppstår kontakta sjukvården.

#### ATT TA PROVET

1. Ta ut provröret och öppna det. Håll provröret upprätt så att vätskan inne i röret inte läcker ut. Placera provröret upprätt på en stadig yta och lämna det där medan du tar provet.
2. Öppna sedan skyddspåsen vid provtagningspinnens skaftände. Ta tag i skaftet och dra ut pinnen ur påsen. **Rör inte med fingrarna vid pinnens absorberande provtagningsände.**
3. För in pinnen omkring 5 cm in i slidan och vrid den så att den absorberande änden gnids mot slidväggen i ungefär 30 sekunder. Ta ut pinnen ur slidan men lägg inte ner den.
4. För nu ner pinnens absorberande ände i provröret med vätska och så att änden blandar sig med vätskan. Böj sedan av skaftet på provtagningspinnen vid märkesskåran på pinnen. Lämna nu kvar pinnens provtagningsände i röret. Skaftänden kan du sedan kasta.
5. För att hindra att vätskan läcker ut vid transporten ska du skruva på locket på provröret ordentligt. Vänd röret upp och ner 3–4 gånger så att provet blandas med vätskan.
6. Lägg röret i den återförslutningsbara plastpåsen. Ta inte bort det lilla filterpapperet inuti påsen. Försegla påsen och lägg den i asken.
7. Stäng asken noggrant genom att skjuta in vingflikarna i skårorna i hörnen. Skicka in asken med vanlig post. Portot är förbetalt och inget frimärke behövs.

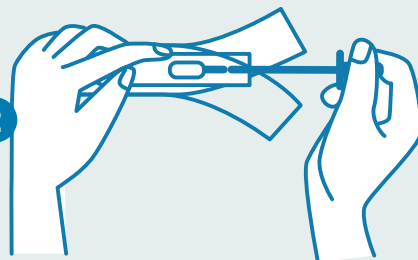
#### TITTA PÅ ANALYSRESULTATET

Så snart ditt prov har analyserats får du ett mejl. Du kan kolla upp dina resultat från [testadigemma.se/provsvar](https://testadigemma.se/provsvar) när du loggat in med ditt bank-ID.

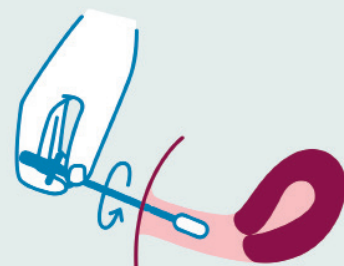
1



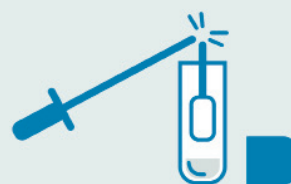
2



3



4



5



6



7





## CHLAMYDIA AND GONORRHEA TEST, WOMEN

### PLEASE PAY ATTENTION TO THE FOLLOWING REQUIREMENTS FOR SELF-SAMPLING

- Perform the test at least 5 days after having unprotected sex.
- Sampling is not recommended during heavy menstrual bleeding.
- Do not wash your genitals before taking the sample.
- The test tube contains liquid that should not spill. If you do, you must order a new test. Do not touch the test tube's foiled seal cap and make sure it does not break. If you do, you must order a new test.
- Note! If you spill liquid on your skin, you must immediately rinse it with water and soap. If liquid gets into your eyes, rinse it immediately with water. If irritation occurs, please contact medical care.

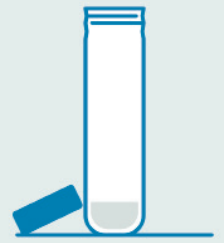
### TAKING THE SAMPLE

1. Take out the sample tube and open it. Hold the sample tube upright so that the preservative solution inside the tube doesn't leak out. Place the tube upright on a steady surface and leave it there while you are taking the sample.
2. Open the protective pouch at the shaft end of the sampling swab. Take hold of the shaft and pull the swab out of the pouch. **Do not touch the absorbent sampling end of the swab with your fingers.**
3. Insert the swab about 5 cm into your vagina and rotate it so that the absorbent end rubs against the vaginal wall for approximately 30 seconds. Remove the swab from your vagina but do not put it down.
4. Insert the absorbent end of the swab into the preservative solution inside the already opened sampling tube. Bend the shaft to break it off at the score line. Leave the sampling end of the swab in the tube. The shaft end can be discarded.
5. To prevent the liquid from leaking out during transportation, screw in the cap of the sample tube firmly. Turn the tube up and down 3–4 times to mix the sample with the preservative.
6. Put the tube into the resealable plastic bag. Do not remove the small piece of filter paper inside the bag. Seal the bag and put it into the box.
7. Close the box carefully by inserting the wing-lets into the slots in the corners. Send the box in via regular mail. The postage is prepaid and no stamp is needed.

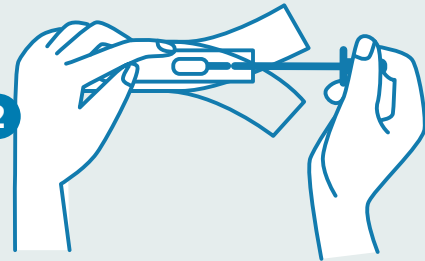
### CHECKING THE ANALYSIS RESULT

Once your sample has been analysed, you'll receive an e-mail. You can check your results from [testadighemma.se/results](https://testadighemma.se/results) after you have logged in with your bank ID.

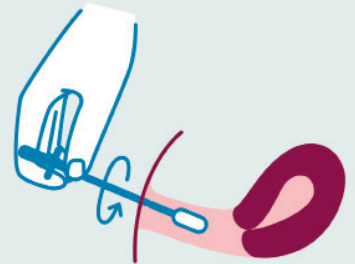
1



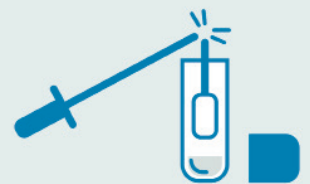
2



3



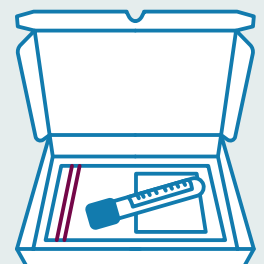
4



5



6



7

